



## Junta: 57-130-095

+ Codo 55-121

Tamaño DN10 3/8"

Rosca Rotor: 3/8" BSP a izquierdas

Rosca Flexible entrada: 3/8" BSP

Rosca Flexible retorno: 1/4" BSP

Rosca para tubo sifón: M6

Fluidos: Agua, agua con glicol, vapor saturado  
Intermitente

### Características Técnicas

Junta de doble paso

Presión máxima 50 bar

Velocidad máxima 3.500 rpm

Temperatura máxima del fluido: 120°C

Rotor en acero inoxidable

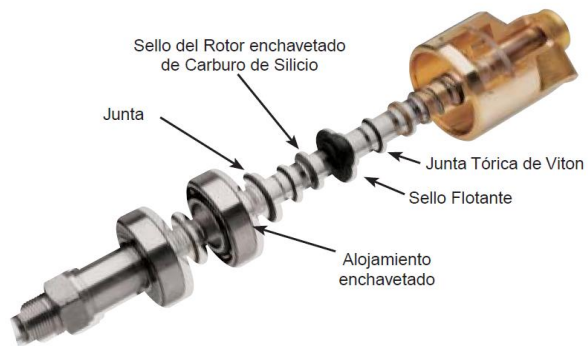
Combinación de sellado:

Grafito contra Carburo de Silicio

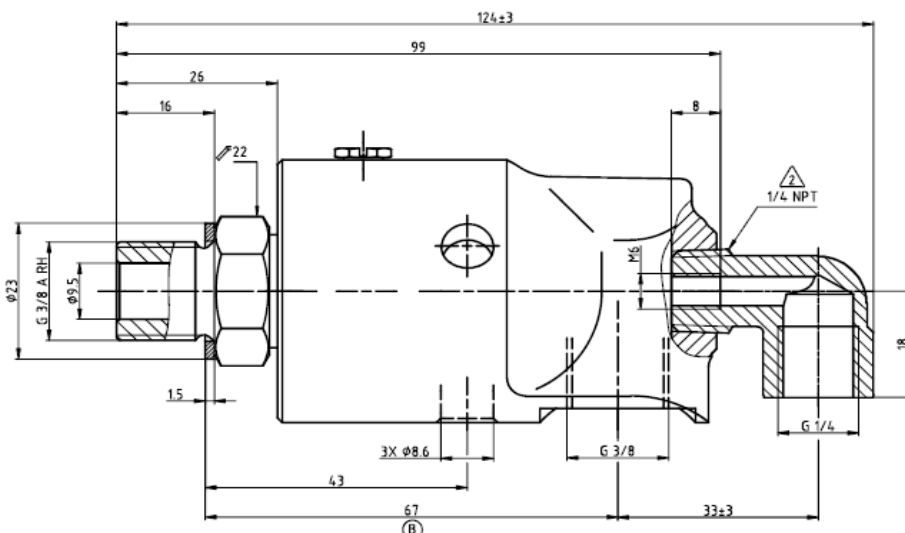
Par de giro: 0,34 Nm

Par de apriete rosca del rotor: 25 Nm

### Kit de reparación 57-000C



### Dimensiones de la junta rotativa



### Instalación Flexible

