

Juntas Rotativas · Juntas de Vapor y Sifones · Juntas Rotativas Eléctricas · Juntas a medida



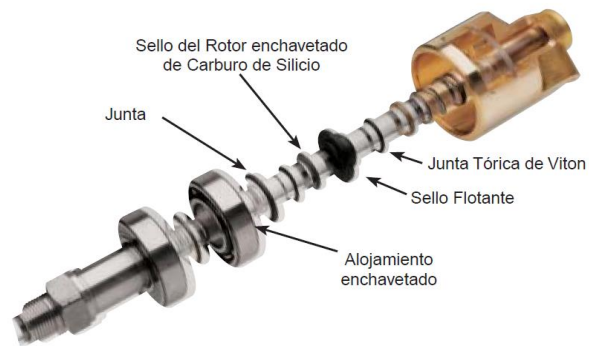
## Junta: 157-130-151 + Codo 155-581

Tamaño DN15 1/2"  
Rosca Rotor: 1/2" BSP a derechas  
Rosca Flexible entrada: 1/2" BSP  
Rosca Flexible retorno: 3/8" BSP  
Rosca para tubo sifón: 1/8" BSP  
Fluidos: Agua, agua con glicol, vapor saturado  
Intermitente

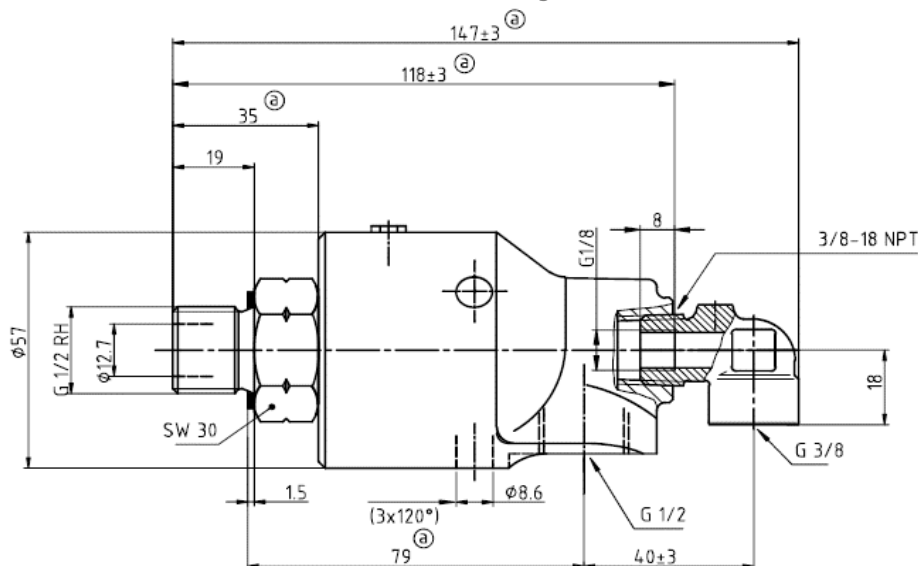
### Características Técnicas

Junta de doble paso  
Presión máxima 50 bar  
Velocidad máxima 3.500 rpm  
Temperatura máxima del fluido: 120°C  
Rotor en acero inoxidable  
Combinación de sellado:  
    Grafito contra Carburo de Silicio  
Par de giro: 0,34 Nm  
Par de apriete rosca del rotor: 50 Nm

### Kit de reparación 157-000C



### Dimensiones de la junta rotativa



### Instalación Flexible

